

# CZAS NA KLIMAT



## OGRODNICTWO W MIEŚCIE

### MIÓD Z MIEJSKICH PASIEK

w pasiekach lokalizowanych na dachach powstaje pełnowartościowy miód, a obecność pszczół wspiera miejskie ogrodnictwo zwiększając plony



### ROŚLINY SŁUŻĄCE LUDZIOM

można uprawiać na balkonach, tarasach, dachach budynków, na podwórkach, w formie ogrodów wertykalnych

### MIKROUPRAWY BALKONOWE

pozwalają ograniczyć transport i konieczność magazynowania, można je zbierać kiedy są potrzebne

### UPRAWY BIORÓŻNORODNE

pozwalają na wykorzystanie mniejszej ilości środków chemicznych i sztucznych dodatków, pomagają odstraszyć komary, przydadzą się w kuchni i do aromaterapii

### OGRÓDKI W MIEŚCIE

umożliwiają aktywny wypoczynek, sprzyjając spędzaniu czasu na świeżym powietrzu, zapewniają edukację przyrodniczą, uczą uważności pokazując powiązania między roślinami i zwierzętami

# CZAS NA KLIMAT



## JAK DOSTOSOWAĆ BUDYNEK DO ZMIAN KLIMATU?

### IZOLACJA TERMICZNA

odpowiednia grubość warstwy zapewnia komfortową temperaturę zarówno w lecie jak i w zimie, zmniejsza koszty chłodzenia i ogrzewania

### OKNA

odpowiedni rozmiar, dobrany do warunków lokalizacyjnych zapewnia korzystne oświetlenie i zapobiega stratom ciepła

### NAWIERZCHNIE PRZEPUSZCZALNE

zielone parkingi i nawierzchnie mineralne przepuszczają nadmiar wody przy nawałnych opadach, zapobiegając podtopieniom

### ZIELONE DACHY

zmniejszają zjawisko tzw. wysp ciepła, zatrzymują wodę opadową, obniżają temperaturę wewnątrz budynków

### ZIELONE ŚCIANY

poprawiają mikroklimat, pochłaniają nadmiar wody opadowej, stanowią atrakcję wizualną







## ROLA DRZEW W ZAGOSPODAROWANIU PRZESTRZENNYM

### OCZYSZCZANIE POWIETRZA

pochłanianie CO<sub>2</sub>, zatrzymywanie pyłów i zanieczyszczeń

### PRODUKCJA TLENU

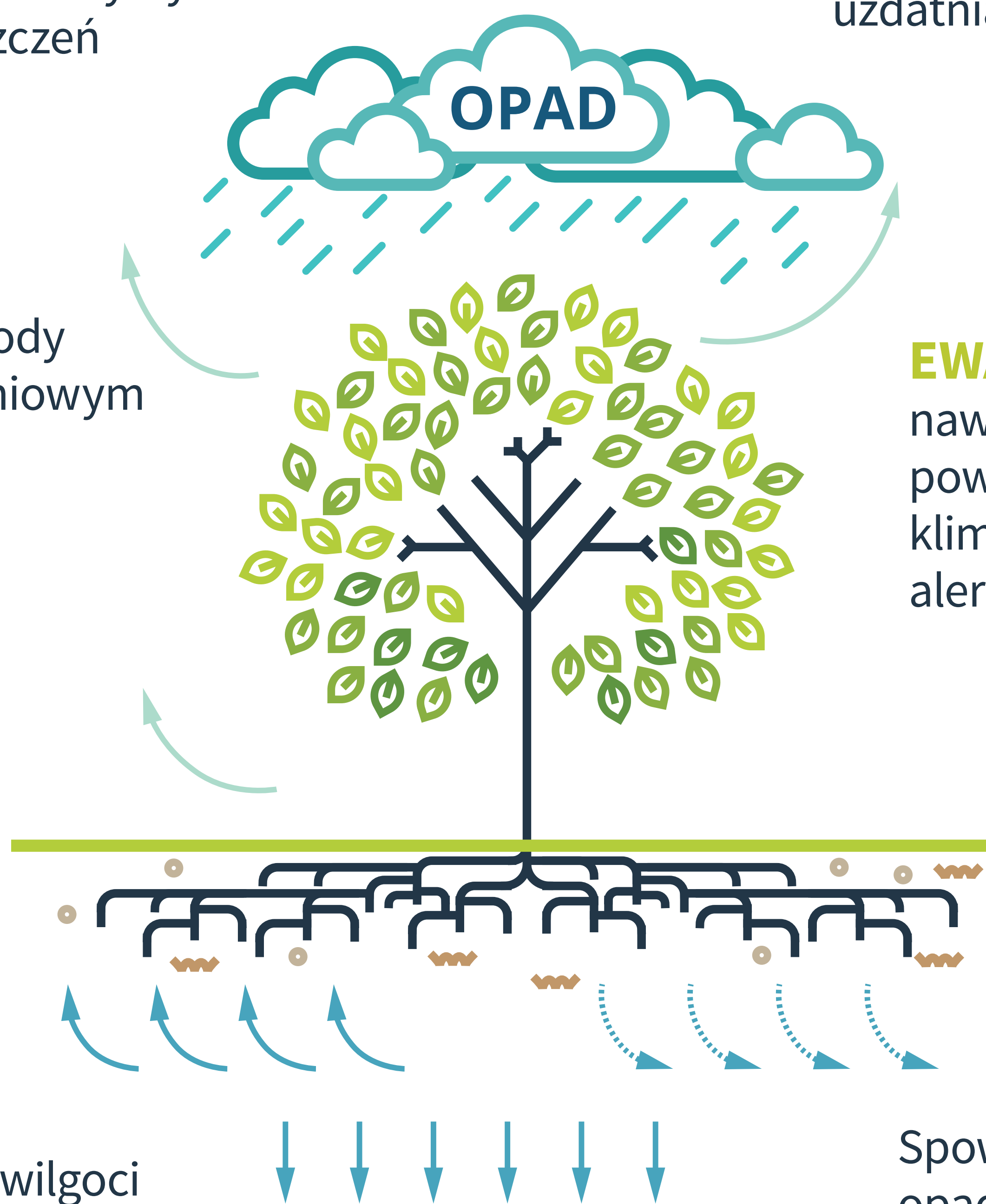
pochłanianie pyłów, uzdatnianie powietrza

### RETENCJA

zatrzymywanie wody w systemie korzeniowym i w liściach

### EWAPOTRANSPIRACJA

nawilżanie i filtrowanie powietrza, poprawa mikroklimatu – przeciwdziałanie alergiom



Pochłanianie i magazynowanie wilgoci

Spowolnienie odpływu wód opadowych, zapobieganie erozji gleby

Przenikanie do gruntu oczyszczonej wody opadowej

# CZAS NA KLIMAT



## ZWIĘKSZANIE RETENCJI KRAJOBRAZOWEJ

### NAWIERCZHNIE BIOLOGICZNIE CZYNNE

umożliwiają wchłanianie, zatrzymywanie i oczyszczanie wody w miejscu opadu



### OGRODY DESZCZOWE

umieszczone w donicy lub w gruncie, obsadzone roślinami odpornymi na zmienne warunki wodne, zwiększają retencję krajobrazową umożliwiając zatrzymywanie wody z powierzchni nieprzepuszczalnych (np. dachy)

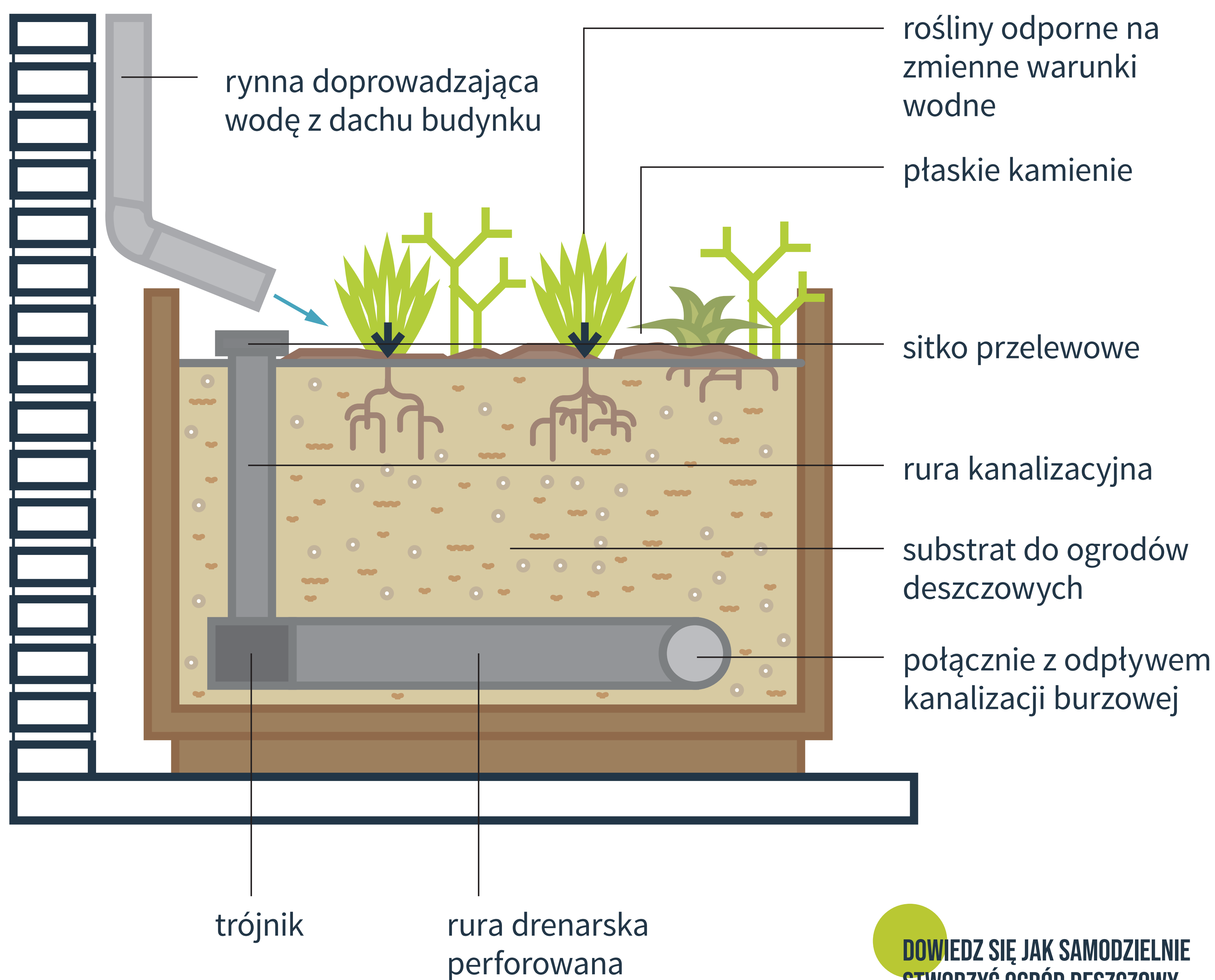
### ZBIORNIK RETENCYJNY

sztucznie stworzone zagłębienie terenu umożliwiające zatrzymywanie wody opadowej, pełni funkcje rekreacyjne, przeciwpowodziowe czy też zapewnia zaopatrzenie w wodę

# CZAS NA KLIMAT



## OGRÓD DESZCZOWY W POJEMNIKU



**DOWIEDZ SIĘ JAK SAMODZIELNIE  
STWORZYĆ OGRÓD DESZCZOWY**



<https://sendzimir.org.pl/publikacje/broszury-instruktażowe-dot-zwiększania-retencji-krajobrazowej/>