



Polska  
Strefa Inwestycji



Łódzka  
Specjalna Strefa  
Ekonomiczna

Łódzka

Specjalna Strefa Ekonomiczna

Wsparcie dla nowych inwestycji



## CAŁE TERYTORIUM POLSKI JEST SPECJALNĄ STREFĄ EKONOMICZNĄ-

na każdym, wybranym przez  
przedsiębiorcę terenie lub  
nieruchomości, można ubiegać się o  
pomoc publiczną z tytułu nowej  
inwestycji

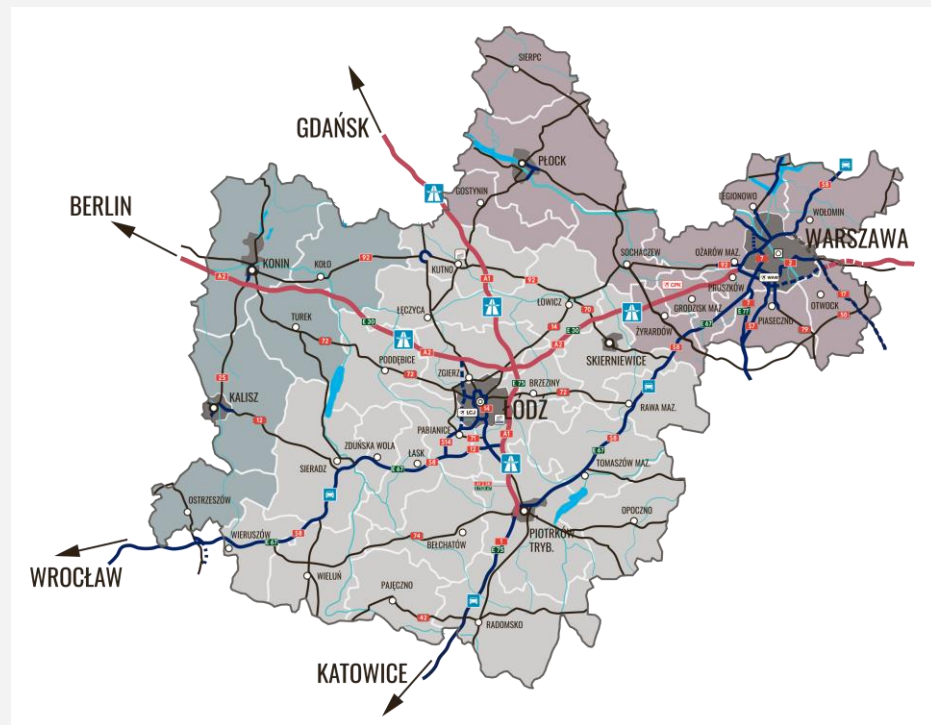




Polska  
Strefa Inwestycji



Łódzka  
Specjalna Strefa  
Ekonomiczna



## OGÓLNE ZAŁOŻENIA PROGRAMU

- ŁSSE przyznaje pomoc publiczną w postaci zwolnienia z podatku dochodowego CIT/PIT z tytułu nowej inwestycji.
- Nie można rozpocząć inwestycji przed uzyskaniem Decyzji o Wsparciu.
- Definicja Rozpoczęcia inwestycji: Rozpoczęcie prac oznacza rozpoczęcie robót budowlanych związanych z inwestycją lub pierwsze prawnie wiążące zobowiązanie do zamówienia urządzeń lub inne zobowiązanie, które sprawia, że inwestycja staje się nieodwracalna, zależnie od tego, co nastąpi najpierw. (WARUNEK: BRAK UMOWY NAJMU lub UMOWY NA PRACĘ BUDOWLANE). Zakupu gruntu oraz prac przygotowawczych, takich jak uzyskanie zezwoleń i przeprowadzenie studiów wykonalności, nie uznaje się za rozpoczęcie prac.

*Źródło Rozporządzenie KE 651/2014*

## NOWA INWESTYCJA - DEFINICJA

### REINWESTYCJA:

UTWORZENIE  
NOWEGO ZAKŁADU  
PRODUKCYJNEGO

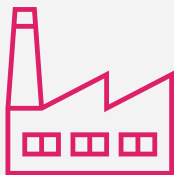
**lub**

- WZROST ZDOLNOŚCI PRODUKCYJNEJ
- DYWERSYFIKACJA PRODUKCJI
- ZASADNICZA ZMIANA PROCESU PRODUKCYJNEGO

**lub**

NABYCIE AKTYWÓW ZAKŁADU,  
KTÓRY ZOSTAŁ ZAMKNIĘTY LUB  
BYŁBY ZAMKNIĘTY GDYBY ZAKUP  
NIE NASTAPIŁ

## WSPIERANE RODZAJE DZIAŁALNOŚCI



**PRODUKCJA**  
(oraz usługi magazynowania)



**NOWOCZESNE**  
**USŁUGI DLA BIZNESU**



Łódzka  
Specjalna Strefa  
Ekonomiczna

## DECYZJA O WSPARCIU



**POMOC PUBLICZNA W WOJ. ŁÓDZKIM jest udzielana na okres 12 LAT.**

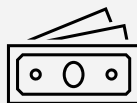
**DOCHÓD ZWOLNIONY OD PODATKU MUSI POCHODZIĆ Z DZIAŁALNOŚCI OBJĘTEJ DECYZJĄ O WSPARCIU**

## ŁSSE – MITY I FAKTY

### MITY:



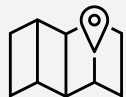
**Kapitał zagraniczny**



**Duży inwestor/nakłady**



**Wyznaczony obszar**



**Procedury**

### FAKTY:



**Polscy inwestorzy**



**Preferencje MŚP**



**Dowolna lokalizacja**



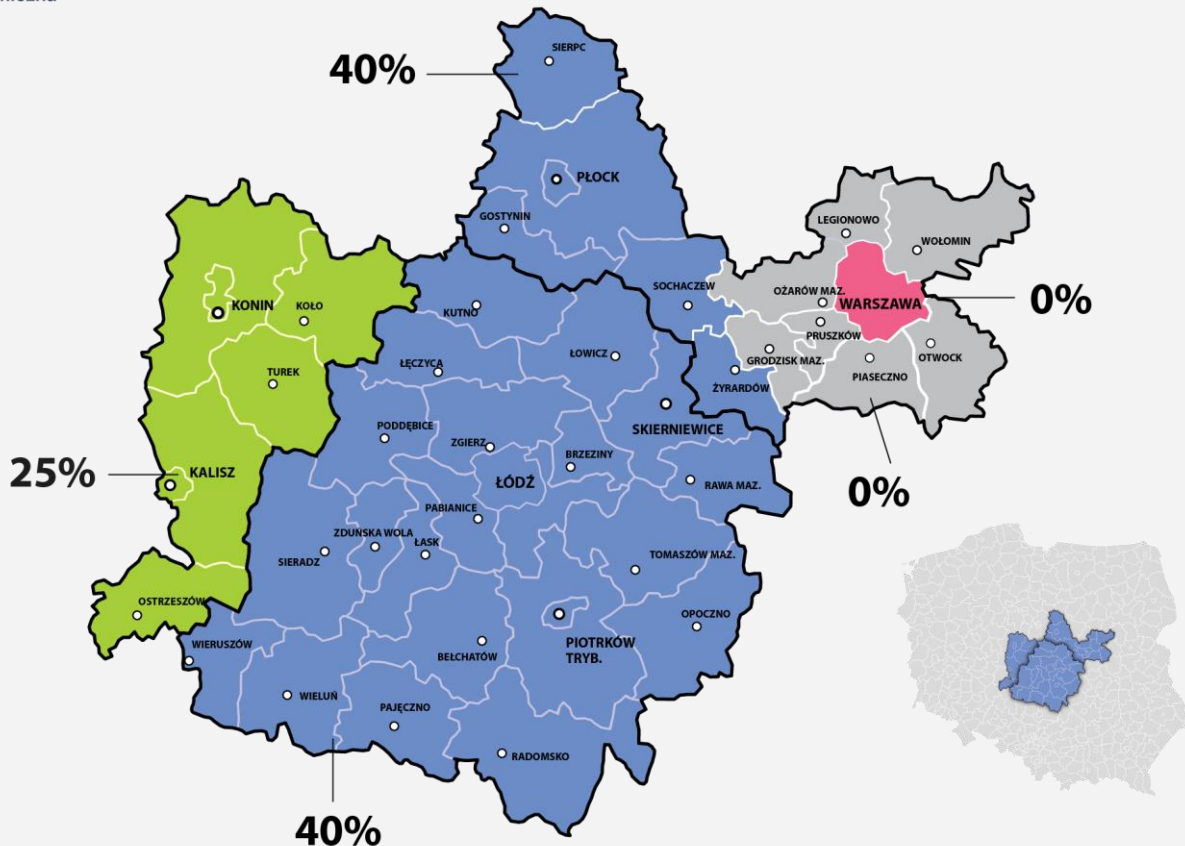
**6 stron**



# POZIOM POMOCY PUBLICZNEJ NA LATA 2012-2027

**+ 10 punktów  
procentowych**  
dla średniego przedsiębiorstwa

**+ 20 punktów  
procentowych**  
Dla małego i mikro przedsiębiorstwa



## POZIOM POMOCY PUBLICZNEJ WOJ. ŁÓDZKIE

**40%**

Kosztów  
kwalifikowanych  
dla  
przedsiębiorstwa  
DUŻEGO

**50%**

Kosztów  
kwalifikowanych  
dla  
przedsiębiorstwa  
ŚREDNIEGO

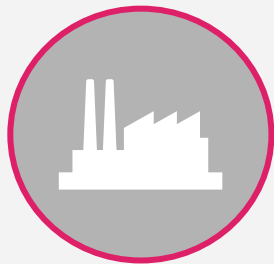
**60%**

Kosztów  
kwalifikowanych  
dla  
przedsiębiorstwa  
MAŁEGO I  
MIKRO

## KOSZTY KWALIFIKOWANE



Nabycie gruntu i  
prawa użytkowania  
wieczystego,  
budowa hali



Najem gruntów,  
budynków i budowli



Nabycie środków  
trwałych oraz  
leasing  
finansowy



Wartości  
niematerialne i  
prawne

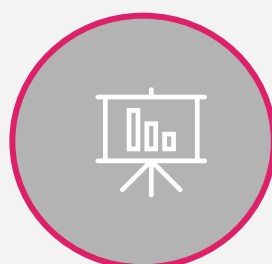
## WARUNKI



Inwestycja nie może rozpocząć się przed uzyskaniem **decyzji o wsparciu**



Zgodność z kryteriami ilościowymi i jakościowymi



Utrzymanie inwestycji przez 3 (MŚP) lub 5 lat



Utrzymanie nowych miejsc pracy i utrzymanie poziomu zatrudnienia

## KRYTERIA ILOŚCIOWE - minimalne nakłady netto z tytułu nowej inwestycji

Obszar	Przedsiębiorstwo mikro (mln PLN)	Przedsiębiorstwo małe/oraz IT/BPO/SSC	Przedsiębiorstwo średnie	Przedsiębiorstwo duże
Powiat opoczyński	0,8	2	4	40
Poświętne, Sławno, Inowódz, Drzewica, Białaczów	0,2	0,5	1	10

W przypadku **REINWESTYCJI** minimalne nakłady inwestycyjne  
są niższe o **50%**

## PRZYKŁAD USTALANIA POZIOMU POMOCY PUBLICZNEJ DLA NOWEJ INWESTYCJI

$$3 \text{ M PLN} \times 50\% = 1,5 \text{ M PLN}$$

**3 M PLN** – koszty kwalifikowane

**50%** - poziom pomocy publicznej dla ŚREDNIEGO przedsiębiorstwa

**1,5 M PLN** – zwolnienie z CIT lub PIT

## KRYTERIA JAKOŚCIOWE



1. ZGODNOŚĆ Z OBECNĄ POLITYKĄ ROZWOJU (SEKTORY)
2. WYKORZYSTANIE POTENCJAŁU ZASOBÓW LUDZKICH
3. TWORZENIE POWIĄZAŃ REGIONALNYCH
4. ROBOTYZACJA I AUTOMATYZACJA
5. PRZYNALEŻNOŚĆ DO KRAJOWEGO KLASTRA KLUCZOWEGO
6. DZIAŁALNOŚĆ B+R
7. INWESTYCJA W OZE
8. STATUS MŚP



1. TWORZENIE WYSPECJALIZOWANYCH MIEJSC PRACY
2. INWESTYCJA O NISKIM UJEMNYM WPŁYWIE NA ŚRODOWISKO
3. ZLOKALIZOWANIE INWESTYCJI
4. PROGRAMY ROZWOJU KOMPETENCJI LUB WSPÓŁPRACA ZE SZKOŁAMI
5. DODATKOWE ŚWIADCZENIA DLA PRACOWNIKÓW



Należy zadeklarować **5** z 13 kryteriów w woj. łódzkim

## WYMAGANE DOKUMENTY

- ✓ —
  - ✓ —
  - ✓ —
1. WNIOSEK
  2. BIZNESPLAN (opcjonalnie)
  3. OŚWIADCZENIA

WNIOSEK O WYDANIE DECYZJI O WSPARCIU			
<b>1. DANE PRZEDSIĘBIORCY</b>			
1.1. Firma / Imię i nazwisko przedsiębiorcy			
1.2. Adres siedziby przedsiębiorcy / Stale miejsce wykonywania działalności gospodarczej			
1.3. NIP		1.4. Numer KRS	
1.5. Kategoria przedsiębiorcy			
mikroprzedsiębiorca	<input type="checkbox"/>	średni przedsiębiorca	<input type="checkbox"/>
mały przedsiębiorca	<input type="checkbox"/>	duży przedsiębiorca	<input type="checkbox"/>
1.6. Kraj pochodzenia kapitału (procentowy udział)			
1.7. Oznaczenie urzędu skarbowego (właściwego miejscowo dla przedsiębiorcy) dla opodatkowania podatkiem dochodowym, adres			
<b>2. DANE KONTAKTOWE PRZEDSIĘBIORCY</b>			
2.1. Adres korespondencyjny		2.2. Telefon	
		2.3. E-mail	
		2.4. Strona www	
<b>3. PLAN REALIZACJI NOWEJ INWESTYCJI</b>			
3.1. Rodzaj nowej inwestycji			
a)	utworzenie nowego zakładu	<input type="checkbox"/>	
b)	zwiększenie zdolności produkcyjnej istniejącego zakładu	<input type="checkbox"/>	
c)	dywersyfikacja produkcji zakładu przez wprowadzenie produktów uprzednio nieprodukowanych w zakładzie	<input type="checkbox"/>	
d)	zasadnicza zmiana dotycząca procesu produkcyjnego	<input type="checkbox"/>	
e)	nabycie aktywów należących do zakładu, który został zamknięty lub zostałby zamknięty, gdyby zakup nie nastąpił	<input type="checkbox"/>	
3.2. Lokalizacja nowej inwestycji			
Województwo		Powiat	
Gmina		Miejscowość	



## 5 KROKÓW DO DECYZJI O WSPARCIU



**Spotkanie  
informacyjne z ŁSSE**



**Konsultacje i  
przygotowanie  
dokumentów**



**Złożenie wniosku o  
wsparcie**



**Weryfikacja i ocena  
dokumentacji  
(do 30 dni)**



**Decyzja o Wsparciu**



Polska  
Strefa Inwestycji



Łódzka  
Specjalna Strefa  
Ekonomiczna

# ZAKRES DZIAŁALNOŚCI ŁÓDZKIEJ SSE



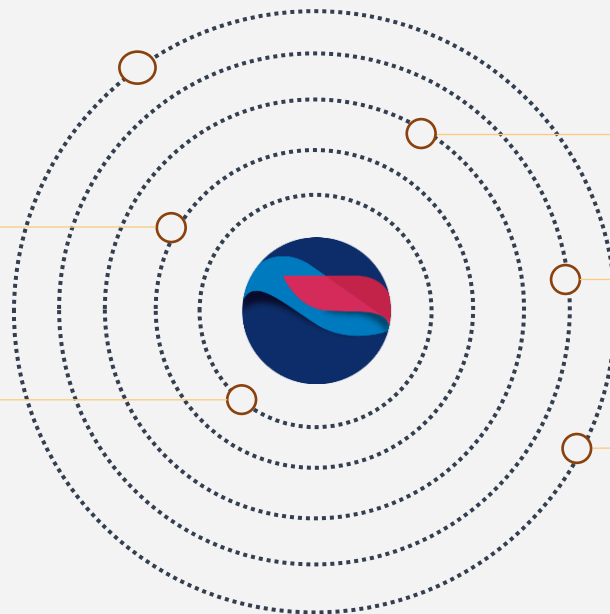
BREXIT  
ADJUSTMENT  
RESERVE  
FUND



**s 5**  
wdrożenie technologii **5g**



**startup spark**  
łączenie **startupów** z  
dużym biznesem



**IoE hub**  
technologiczny hub  
zbudowany z **CIC** Poland



**TaI**  
**technikum** Automatyki i  
robotyki



**strefa rozwoju**  
dofinansowanie do  
**szkoleń** dla pracowników



## ŁSSE W LICZBACH



**590**

projektów **inwestycyjnych**

**> 30 mld**

PLN nakładów  
**inwestycyjnych**



**> 95k**

utworzonych i  
utrzymanych **miejsc**  
**pracy**





Polska  
Strefa Inwestycji



Łódzka  
Specjalna Strefa  
Ekonomiczna

Z A U F A L I N A M

FUJITSU

Infosys®

HTL  
HTL LAB SOLUTIONS

Afiofarm

Chipita

ERICSSON

Gillette®

ABB

DELL

moderna

amcor

ADAMED

Pringles

P&G  
Procter&Gamble

Whirlpool

CORNING

NIPPON SEIKI

INDESIT  
company

K-FLEX

ALBÉA

Printpack

WIELTON

Fuji Seal

Kellogg's

YOFC  
Smart Link Better Life.

BARRY CALLEBAUT

NEWCOLD  
ADVANCED COLD LOGISTICS

Husqvarna

NICHIREI

SONOCO

partner logistic

SANDOZ  
a Novartis company



# KONTAKT

**Piotr Matulka**

Specjalista

Departament Pozyskiwania i Obsługi

Inwestora

**Tel.:** (+48) 721 551 480

**email:** [piotr.matulka@sse.lodz.pl](mailto:piotr.matulka@sse.lodz.pl)