

Ponad 6,6 mln zł na rozwój infrastruktury turystycznej w Drzewicy

20.05.2026



Fundusze Europejskie
dla Łódzkiego



Rzeczpospolita
Polska

Dofinansowane przez
Unię Europejską



Z wielką radością informujemy, że Zarząd Województwa Łódzkiego zdecydował o przyznaniu Gminie Drzewica dofinansowania na realizację projektu obejmującego kompleksowy rozwój infrastruktury turystycznej. Wartość wsparcia przekracza 6,6 mln zł, natomiast całkowita wartość inwestycji to blisko 11 mln zł.

Projekt pn. „Rozwój infrastruktury turystycznej na terenie Gminy Drzewica” będzie realizowany w okresie od września 2026 r. do grudnia 2028 r. Zakłada kompleksową modernizację oraz rozbudowę infrastruktury rekreacyjno-turystycznej w rejonie Zalewu Drzewickiego oraz powiązanych z nim ciągów komunikacyjnych.

W ramach przedsięwzięcia zrealizowane zostaną trzy kluczowe zadania inwestycyjne:

1. Zagospodarowanie linii brzegowej Zalewu Drzewickiego poprzez budowę pomostów, mola, ścieżek, parkingu, infrastruktury rekreacyjnej i sanitarnej.

Inwestycja zostanie wykonana na terenach przy wodzie od strony ulicy Stawowej. Pomost o długości ponad 350 m i szerokości 3 m będzie prowadził od ulicy Stawowej w kierunku planowanego mola naprzeciwko Domku Wędkarza. Zostanie wyposażony w oświetlenie oraz zejścia prowadzące bezpośrednio do wody, umożliwiające wygodne korzystanie ze stanowisk wędkarskich i strefy brzegowej.

Nowe molo o długości około 46 m będzie zakończone platformą o wymiarach 13×11 m, wyposażoną w oświetlenie oraz marinę na stanowiska cumownicze.

Przewidujemy budowę parkingu i oświetlonych ścieżek rekreacyjnych oraz montaż pięciu wiat – jednej dla rowerzystów, czterech rekreacyjnych.

Teren zostanie uzupełniony o elementy małej architektury, sanitariat turystyczny oraz punkty monitoringu. Pojawią się nowe nasadzenia drzew i krzewów przy jednoczesnym uporządkowaniu istniejącej roślinności.

2. Budowa deptaka turystycznego wzdłuż ulicy Zdrojowej wraz z platformą widokową, oświetleniem, monitoringiem i elementami małej architektury.

Deptak o długości ponad 170 m powstanie w ramach przebudowy drogi gminnej. Zostanie przekształcony w ciąg pieszo-rowerowy, wyłączony z tradycyjnego ruchu samochodowego, co zapewni bezpieczne i atrakcyjne dojście do strefy brzegowej oraz umożliwi korzystanie z nowych punktów widokowych i rekreacyjnych.

W obrębie deptaka - na skarpie zalewu - wybudujemy platformę widokową o wymiarach około 10×3,5 m. Jako konstrukcja żelbetowa wykończona kompozytem platforma zostanie posadowiona na palach i zabezpieczona stalową balustradą ocynkowaną o wysokości 110 cm. Będzie wyposażona w oświetlenie LED.

Jesteśmy przekonani, że obiekt stanie się jedną z głównych atrakcji przestrzeni rekreacyjnej Drzewicy. Będzie znakomitym punktem widokowym, umożliwiającym podziwianie panoramy zbiornika i okolicznego krajobrazu.

Dodajmy, że przy deptaku zostaną zamontowane elementy małej architektury, w tym ławki, kosze na śmieci, donice parkowe, stół z krzesłami oraz tablica informacyjna, a także nowy system energooszczędnego oświetlenia i monitoringu. W

planach mamy renowację istniejących słupków z piaskowca, uporządkowanie terenów zielonych oraz dokonanie nowych nasadzeń.

Dzięki realizacji tego zadania ulica Zdrojowa stanie się reprezentacyjną, nowoczesną i w pełni wyposażoną osią komunikacji turystyczno-rekreacyjnej, wspierającą rozwój aktywnych form wypoczynku nad Zalewem Drzewickim.

3. Przebudowa odcinka ulicy Sportowej, stanowiącego ważny łącznik komunikacyjny pomiędzy terenami mieszkaniowymi a powstającą strefą turystyczną.

Zadanie obejmuje przebudowę drogi gminnej – ulicy Sportowej – na odcinku od skrzyżowania z ulicą Fabryczną do skrzyżowania z ulicą Zdrojową.

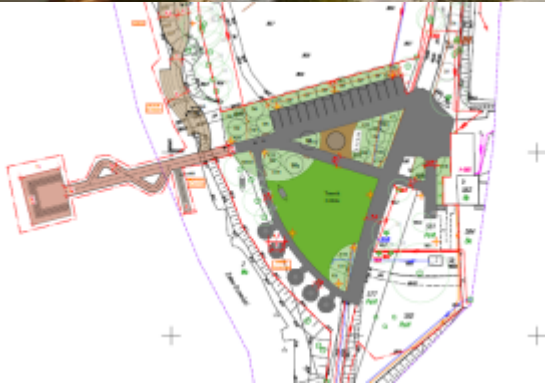
Droga o długości 58 m zostanie dostosowana do nowych potrzeb komunikacyjnych, z uwzględnieniem odpowiedniej nośności i poprawy bezpieczeństwa użytkowników. Zyska nową podbudowę i nawierzchnię asfaltową.

Cały projekt pn. „Rozwój infrastruktury turystycznej na terenie Gminy Drzewica” ma wartość 10.843.859,92 zł i jest dofinansowany w ramach Programu Regionalnego Fundusze Europejskie dla Łódzkiego 2021–2027, Priorytetu FELD.05 Fundusze europejskie dla rozwoju lokalnego w Łódzkiem, Działania FELD.05.06 Kultura i turystyka – ZIT Tomaszów Mazowiecki – Opoczno. Wysokość dofinansowania przyznanego Gminie Drzewica wynosi 6.670.200,06 zł.

Realizacja tej potężnej inwestycji pozwoli stworzyć spójny i dostępny obszar turystyczny, który stanie się ważnym miejscem wypoczynku zarówno dla mieszkańców, jak i odwiedzających Drzewicę. Teren wokół naszego zalewu zostanie włączony w sieć szlaków pieszo-rowerowych w ramach Miejskiego Obszaru Funkcjonalnego, co dodatkowo zwiększy jego atrakcyjność i dostępność.

#FunduszeEuropejskie

Galeria zdjęć



- [Udostępnij: Facebook](#)
- [Drukuj](#)
- [PDF](#)

Urząd Miejski w Drzewicy
ul. St. Staszica 22 26-340 Drzewica
tel: +48 48 375 60 91, fax: +48 48 375 66 41, e-mail: ugm@drzewica.pl